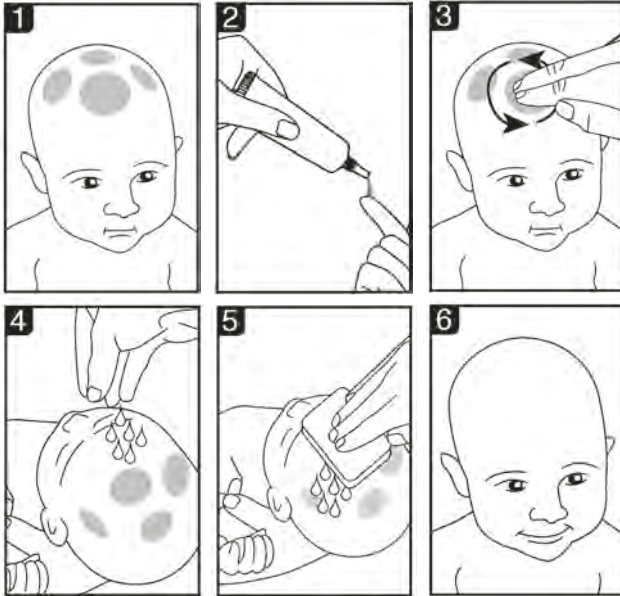


# BabyBene® Gel

Zur Schuppenentfernung auf dem Kopf z.B. bei Milchschorf/Kopfgneis Anwendung empfohlen ab der 3. Lebenswoche



## Liebe Eltern,

auf dem Kopf Ihres Kindes zeigt sich eine vermehrte Kopfschuppung, die auch als Kopfgneis oder „Milchschorf“ bezeichnet wird. Eine verstärkte Schuppenbildung im Bereich der behaarten Kopfhaut kommt häufig bei Säuglingen und Kleinkindern vor und kann verschiedene Ursachen haben. Bei manchen Kindern können die Schuppen auch mit Talg aus der Kopfhaut verkleben und größere, plattenförmige Beläge bilden.

Mit BabyBene Gel haben Sie eine gute Wahl zur schonenden Schuppenentfernung getroffen. Mit seiner Zusammensetzung aus hochwertigen und pflegenden Ölen ermöglicht BabyBene Gel eine behutsame Ablösung der schuppigen Beläge.

Durch Zugabe weniger Tropfen Wasser wird aus dem Öl-Talg-Gemisch eine milchig-trübe, wasserlösliche Emulsion, die problemlos mit lauwarmem Wasser abgespült werden kann. Die Anwendung von BabyBene Gel kann bei erneuter Schuppenbildung jederzeit wiederholt werden.

Eine vermehrte Kopfschuppung bei **Säuglingen und Kleinkindern** sollte grundsätzlich von einem Arzt abgeklärt werden, insbesondere wenn:

- große plattenförmige Beläge oder wunde Stellen vorhanden sind;
- Ihr Kind sich an den betroffenen Stellen häufig kratzt;
- die Kopfhaut nach Ablösung der Schuppen gerötet ist oder nässt.

## Wenn die Kopfhaut nach der Anwendung zunächst ungewohnt riecht:

Dafür sind Mikroorganismen verantwortlich, die unter starken Belägen gute Lebensbedingungen finden. Ohne Schuppen verschwinden normalerweise auch die Mikroorganismen – und mit ihnen nach einigen Kopfwäschen auch der Geruch. Fragen Sie Ihren Arzt, wenn die Kopfhaut stark riecht oder der Geruch länger bestehen bleibt.

## Wenn bei der Anwendung Haare ausgehen:

Viele Eltern kennen die sogenannte „Liegeglatte“: Manche Babys verlieren einen Teil der Haare, besonders an Stellen, auf denen sie bevorzugt liegen. Später wachsen dort wieder Haare nach. Auch andere Beanspruchungen, wie z. B. beim Entfernen der Schuppen, können zu verstärktem Haarverlust beitragen.

## Anwendung von BabyBene Gel (siehe auch Abbildungen 1-6)

- 1 Auf dem Kopf des Kindes haben sich gelblich-weiße bis gelblich-braune Beläge gebildet, die sich nicht mit Wasser und Shampoo abwaschen lassen.
- 2 Eine dünne Schicht BabyBene Gel mit trockenen Fingern auf die **TROCKENE** Kopfhaut auftragen.
- 3 Mit kreisförmigen Bewegungen das Gel ca. 1 Minute auf die betroffenen Hautareale verteilen. Im Bereich der Fontanellen besonders vorsichtig sein.  
Je nach Ausprägung der schuppigen Beläge mehrere bis 30 Minuten einwirken lassen.
- 4 Anschließend tropfenweise Wasser auf die eingeweichten Schuppen geben und vorsichtig kreisförmig verteilen.  
Es entsteht eine milchig-trübe, wasserlösliche Mischung (Emulsion).
- 5 Die entstandene Emulsion mit reichlich lauwarmem Wasser abspülen.  
**Kontakt mit den Augen vermeiden.**
- 6 Anschließend den Kopf vorsichtig abtrocknen.

Bei dicken Schuppenauflagerungen oder fest haftenden Schuppen kann die Anwendung an den folgenden Tagen wiederholt werden.

## Ingredients / Bestandteile:

Caprylic/Capric Triglyceride, Glycerin, Polyglyceryl-5 Oleate, Simmondsia Chinensis Seed Oil, Olea Europaea Fruit Oil, Aqua, Tocopherol, Sodium Chloride, Helianthus Annuus Seed Oil, Hydrogenated Palm Glycerides Citrate

Nicht über 25 °C lagern.

Conserver à une température inférieure à 25 °C.

Conservare a temperatura inferiore a 25 °C.

Pädia GmbH • Von-Humboldt-Str. 1 D-64646 Heppenheim  
Deutschland/Allemagne/Germania • www.pädia.de

CH Vertrieber/Distributeur/Distributore  
AllergyCare AG • Zürichstrasse 2 • CH-8134 Adliswil  
www.allergyca.ch

Stand der Information/Etat de l'information/Stato dell'informazione:  
Juni/Juin/Giugno 2018



1293202712G03

## Pour l'élimination des croûtes de lait du nourrisson à partir de la 3<sup>ème</sup> semaine de vie

### Cher Parents,

sur la tête de votre enfant apparaissent des squames également appelées « croûtes de lait ». Les nourrissons et les enfants en bas âge ont souvent plus de squames au niveau du cuir chevelu, ce qui peut avoir plusieurs causes. Chez certains enfants, les squames peuvent aussi s'agglutiner au sébum et ainsi former de grandes croûtes en forme de plaques.

Avec BabyBene Gel, vous avez fait le bon choix pour éliminer les squames en toute délicatesse. Grâce à sa composition à base d'huiles traitantes de qualité supérieure, BabyBene Gel permet de décoller les plaques squameuses en douceur.

En ajoutant quelques gouttes d'eau au mélange de l'huile et du sébum, on obtient une émulsion laiteuse et opaque qui s'enlève facilement à l'eau tiède.

L'application de BabyBene Gel peut être renouvelée à tout moment si de nouvelles squames se forment.

C'est un médecin qui doit en principe établir une désquamation accrue sur la tête des **nourrissons et enfants en bas âge**, en particulier :

- en présence de grandes croûtes en forme de plaques ou des plaies ;
- si votre enfant se gratte souvent aux endroits touchés ;
- si le cuir chevelu est rouge ou suintant après l'enlèvement des squames.

### Si la peau a une odeur inhabituelle après utilisation :

Cela s'explique par la présence de micro-organismes qui trouvent des conditions propices sous les plaques. Sans squames et après quelques shampoings, ces micro-organismes disparaissent normalement aussi et avec eux également l'odeur. Demandez conseil à votre médecin si le cuir chevelu sent fort ou si l'odeur est persistante.

### Si l'utilisation s'accompagne d'une chute de cheveux :

Nombre de parents connaissent ce que l'on appelle l'« alopecie occipitale » : certains bébés perdent une partie de leurs cheveux, particulièrement là où leur tête repose de préférence. Les cheveux y repoussent ultérieurement. D'autres sollicitations, comme l'élimination des squames, peuvent accentuer la chute des cheveux.

### Application de BabyBene Gel (voir également les images 1-6)

**1** Sur la tête de l'enfant se sont formées des plaques jaunâtres-blanches à jaunâtres-brunes qui ne partent pas à l'eau et au shampoing.

**2** Les doigts secs, déposer une fine couche de BabyBene Gel sur le cuir chevelu **SEC**.

**3** Répartir le gel sur les zones touchées de la peau par mouvements circulaires pendant env. 1 minute. Faire preuve de précaution dans la région des fontanelles.

En fonction de l'épaisseur des plaques squameuses, laissez agir jusqu'à 30 minutes.

**4** Ensuite, appliquer de l'eau goutte-à-goutte sur les squames ramollies et répartir circulairement avec précaution.

On obtient un mélange laiteux et opaque qui est soluble à l'eau (émulsion).

**5** Rincer abondamment l'émulsion ainsi formée à l'eau tiède.

**Éviter tout contact avec les yeux.**

**6** Ensuite, sécher soigneusement la tête.

Si les dépôts squameux sont épais ou si les squames restent accrochées, l'application peut être répétée les jours suivants.

## Per la rimozione delle squame sul capo per es. in caso di crosta lattea, a iniziare dalla 3<sup>a</sup> settimana di vita

### Cari Genitori,

sulla testa del vostro bambino si sono formate delle squame che vengono denominate "crosta lattea". Nei neonati e bambini piccoli c'è spesso una produzione accresciuta di squame dove crescono i capelli che può avere diverse cause. In certi casi le croste possono essere di sebo e formare delle placche che coprono grandi parti della pelle.

Con BabyBene Gel avete fatto una buona scelta per rimuovere le squame in tutta delicatezza. La sua formula di oli pregiati e trattanti permette di rimuovere delicatamente la crosta lattea. Con l'aggiunta di qualche goccia d'acqua al miscuglio di olio e sebo, l'emulsione diventa lattiginosa e può essere rimossa con un poco d'acqua tiepida.

Il prodotto può essere riutilizzato ogni qualvolta si formino nuovamente le squame.

In caso di aumento del numero di squame sul cuoio capelluto di **neonati e bambini piccoli**, è necessario richiedere il consulto di un medico se:

- si presentano nuove ampie zone incrostate o ferite;
- il vostro bambino si gratta sovente la parte interessata;
- dopo la rimozione delle croste il cuoio capelluto è arrossato e essudato.

### Se la pelle ha un odore insolito dopo l'utilizzo:

Ne sono responsabili i microorganismi che hanno trovato delle condizioni ottimali sotto le croste. Senza la forfora scompaiono anche questi microorganismi e con loro dopo qualche lavaggio di capelli anche l'odore. Dovesse persistere il cattivo odore vogliate rivolgervi al vostro medico.

### Se al momento dell'utilizzo c'è una perdita di capelli:

A volte un neonato perde una parte dei suoi capelli, soprattutto dovuto alla posizione durante il sonno. I capelli ricresceranno. Delle altre sollecitazioni, quali l'eliminazione delle croste, può contribuire alla perdita dei capelli.

### Utilizzo del gel BabyBene (vedere immagini 1-6)

**1** Sul cuoio capelluto si sono formate delle croste dal colore bianco-giallastro al bruno-giallastro, che non si lasciano risciacquare con acqua e shampoo.

**2** Applicare con le dita asciutte uno strato sottile di BabyBene sul cuoio capelluto **ASCIUTTO** del bambino.

**3** Massaggiare delicatamente il cuoio capelluto per circa 1 minuto. Attenzione in particolare alle fontanelle.

A dipendenza dello spessore delle croste lasciar agire per alcuni fino a 30 minuti.

**4** Aggiungere qualche goccia d'acqua tiepida sulle croste ramollite e massaggiare in modo circolare e con precauzione fino a creare un'emulsione lattiginosa e opaca solubile all'acqua.

**5** Risciacquare l'emulsione con abbondante acqua tiepida.

**Evitare il contatto con gli occhi.**

**6** Asciugare con cura la testa del bambino.

Se le croste squamose sono spesse e la crosta lattea non si è dissolta completamente, l'utilizzo può essere ripetuto nei giorni seguenti.